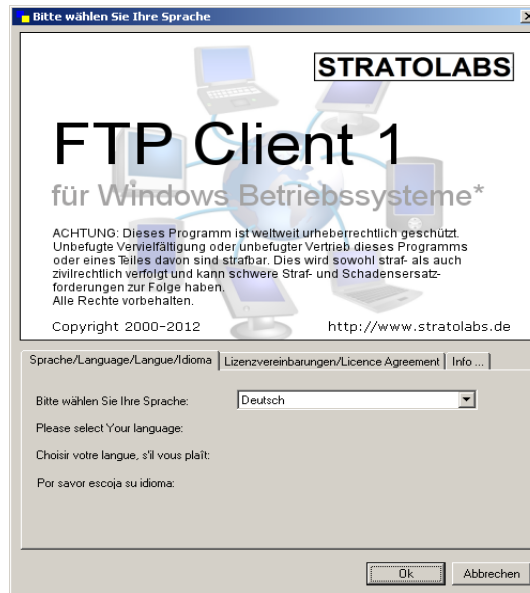


Skridt 1:

Vær sikker om du har forbindelse med internettet.

Skridt 2:

Anvendelsen begynder med å velge et språk du vil få forklaringen in.



Skridt 3:

Tast inn påloggingsdata dine som passer til servern du vil logge inn.

Meine Verbindung							
Adresse	<input type="text"/>	Benutzer	<input type="text"/>	Passwort	<input type="text"/>	Port	21


Adressen: Servernavn eller IP-adressen som passer til FTP-servern.

Bruker: Navn av den brukerkonto.

Passord: Passorden som tilhører til brukern.

Port: Kanalen som har blitt åpnet på serversiden for FTP-tilganger; standard er port 21.

Skridt 4:

Etter inndata kann du starte forbindelsen til FTP-servern med at trykke på -knappen.

Skridt 5:

Hvis du har en forbindelse kan du se på den høyre delen av hoved nettsiden, hva som er i den øvre listen av servern. Hvis du har ingen forbindelse får du en tilsvarende melding; i så fall følger skridt 1.