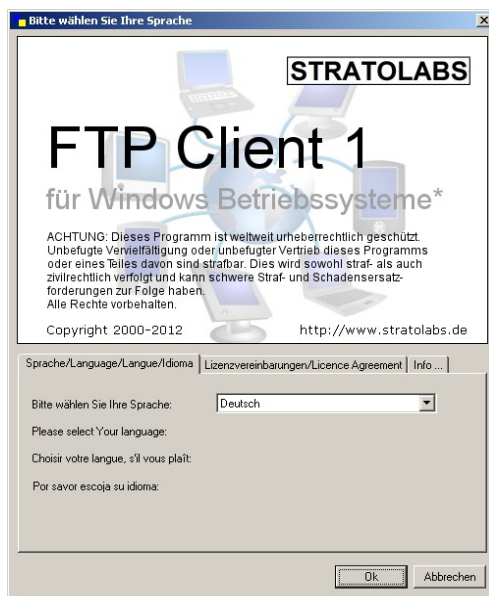


## 1. lépés:

Győződjön meg róla, hogy hálózati kapcsolata aktív.

## 2. lépés:

Indítsa el az alkalmazást annak a nyelvnek a kiválasztásával, amelyen a programot használni kívánja.



## 3. lépés:

Adja meg az adatait a szervernek, amelyen később bejelentkezni szeretne

Meine Verbindung							
Adresse	<input type="text"/>	Benutzer	<input type="text"/>	Passwort	<input type="text"/>	Port	21


Cím:szervernév vagy IP-cím, amelyet az FTP-szerver nyelvének szeretne

Felhasználó: felhasználói kontó nyelve.

Jelszó: A felhasználó jelszava.

Port: Az a csatorna, amely a szerver-oldalon az FTP-hozzáférésnek lett megnyitva; itt Port 21 a szabvány.

## 4. lépés:

A bejelentkezési adatok megadása után az FTP-szerverhez való kapcsolódás a  gomb ra való kattintással jön létre.

## 5. lépés:

A kapcsolat létrejött , a főablak jobb oldali részén fog megjelenni, ami a szerver legfelső szintű tartományában található.

Amennyiben a kapcsolat nem jött létre, a megfelelő jelzés fog megjelenni; ebben az esetben ismét az 1.lépés következik.