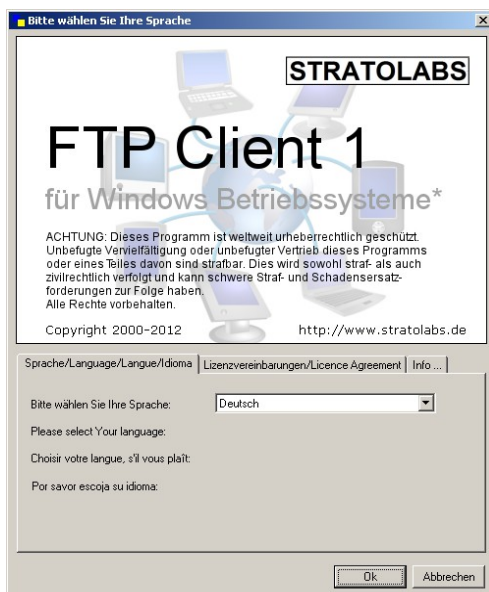


## Krok 1:

Przed rozpoczęciem instalacji należy upewnić się, że jest dostępne aktywne połączenie z Internetem.

## Krok 2:

Wybierz język instalacji i obsługi oprogramowania



## Krok 3:

Wprowadź dane Twojego serwera i konta.

Meine Verbindung							
Adresse	<input type="text"/>	Benutzer	<input type="text"/>	Passwort	<input type="text"/>	Port	21


Adres serwera: adres IP lub nazwa serwera FTP.

Użytkownik: nazwa użytkownika.

Hasło: hasło użytkownika.

Port: port wykorzystywany do przesyłania poleceń i kontroli transmisji; domyślnie ustawiony jest port 21.

## Krok 4:

Po wprowadzeniu danych naciśnij przycisk  i poczekaj na nawiązanie połączenia z serwerem.

## Krok 5:

Po nawiązaniu połączenia w prawej części głównego okna aplikacji zostanie wyświetlona zawartość najwyższego katalogu na zdalnym serwerze.

Jeżeli połączenie nie powiodło się a na ekranie pojawi się komunikat o błędzie, wróć do kroku 1 i powtórz operację .