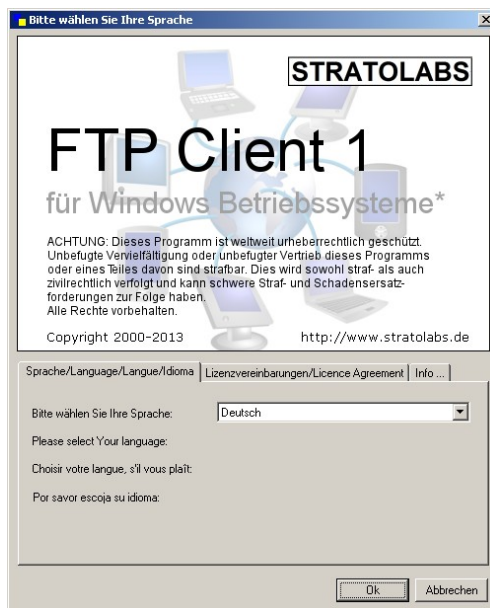


Pasul 1:

Asigurați-vă că există o conexiune la o sursă de internet.

Pasul 2:

Porniți aplicația prin alegerea limbii în care doriți ca aceasta să ruleze.



Pasul 3:

Introduceți datele serverului la care doriți să vă înregistrați.

Meine Verbindung					
Adresse	<input type="text"/>	Benutzer	<input type="text"/>	Port	21
			Passwort	<input type="text"/>	


Adresa: Numele serverului sau adresa IP sub care se dorește referirea la serverul FTP

Utilizator: Numele utilizatorului de cont.

Parola: Parola aferentă utilizatorului de cont.

Port: Canalul deschis pe site-ul serverului pentru accesul FTP; În cazul de față Portul 21 este standard.

Pasul 4:

După introducerea datelor, conexiunea la serverul FTP se va realiza prin activarea butonului. 

Pasul 5:

După ce s-a realizat conexiunea, în zona dreaptă a ferestrei principale va fi afișată partea superioară a conținutului serverului.

Dacă conexiunea nu a avut loc, veți primi un mesaj cu aceasta informație. În acest caz urmați Pasul 1 .